

2 Zimmer mit offener Küche EG im Hinterhaus



Blissestr. 58

10713 Berlin

Zimmer: 2,00
Wohnfläche ca.: 60,00 m²
Kaltmiete: 875,00 EUR (zzgl. Nebenkosten)
Gesamtmiete: 1.005,00 EUR

Scout-ID: 133078483
Objekt-Nr.: V29-EG



Ihr Ansprechpartner:

Apart Berlin GmbH
Frau Simone Thiele-Wenske
E-Mail: info@apartberlin.de
Tel: +49 30 88913678
Mobil: +49 1512 2781057
Fax: +49 30 88912741
Web: <https://www.apartberlin.de>

Wohnungstyp: Erdgeschosswohnung
Etage: 0
Etagenanzahl: 5
Schlafzimmer: 1
Badezimmer: 1
Balkon/Terrasse: Ja
Einbauküche: Ja
Objektzustand: Erstbezug nach Sanierung
Baujahr: 1906
Qualität der Ausstattung: Gehoben
Letzte Modernisierung/ Sanierung: 2022
Heizungsart: Zentralheizung
Wesentliche Energieträger: Fernwärme
Bezugsfrei ab: Mai
Haustiere: Nach Vereinbarung

Nebenkosten: 70,00 EUR
Heizkosten: 60,00 EUR (Heizung / Warmwasser)
Heizkosten sind in Nebenkosten enthalten: Nein
Kautions: 2625

2 Zimmer mit offener Küche EG im Hinterhaus



Blissestr. 58
10713 Berlin

Zimmer: 2,00
Wohnfläche ca.: 60,00 m²
Kaltmiete: 875,00 EUR (zzgl. Nebenkosten)
Gesamtmieta: 1.005,00 EUR

Objektbeschreibung:

Die im EG links liegende Wohnung steht für Sie ab sofort zur Verfügung. Die Wohnung besteht aus zwei Zimmer inkl offener Wohnküche. Die Küche mit ihren Einbauelementen wird derzeit eingebaut, daher stehen noch keine Fotos im Portal. Das Bad verfügt über eine Dusche. Der Boden wurde mit dunklem Parkett verlegt, die Fenster wurden mit Isolierschallschutzfenster versehen. Die Wohnung liegt zum Innenhof. Im Haus wird derzeit gebaut, z.B: Liftanbau im Hof, neue Gestaltung der Hoffläche usw. Gerne zeige ich Ihnen die Räumlichkeiten werktags. Da wir keine Massentermine durchführen, bitte ich um Einhaltung der vereinbarten Termine. Kontakt nur über das Formular oder direkt an [info\(a\)apartberlin.de](mailto:info(a)apartberlin.de). Bitte senden Sie uns vorab KEINE Bewerbermappen zu, erst nach Besichtigung und ernsthaften Interesse! Kontakt bitte per Email.

Ausstattung:

Holzboden, Duschbad, Isolierglasfenster, EBK

Lage:

Die Wohnung befindet sich in Wilmersdorf, ein Ortsteil im Bezirk Charlottenburg-Wilmersdorf von Berlin. Der U-Bahnhof Blissestraße Linie U7 und die U9 sowie S-Bahn am Bundesplatz sind ebenfalls fußläufig erreichbar. Das St. Gertraudenkrankenhaus und der Volkspark Wilmersdorf sind in fußläufiger Nähe. Das Stadtbad Wilmersdorf ist in unmittelbarer Nähe. Nahe dem Haus hält der Bus 101

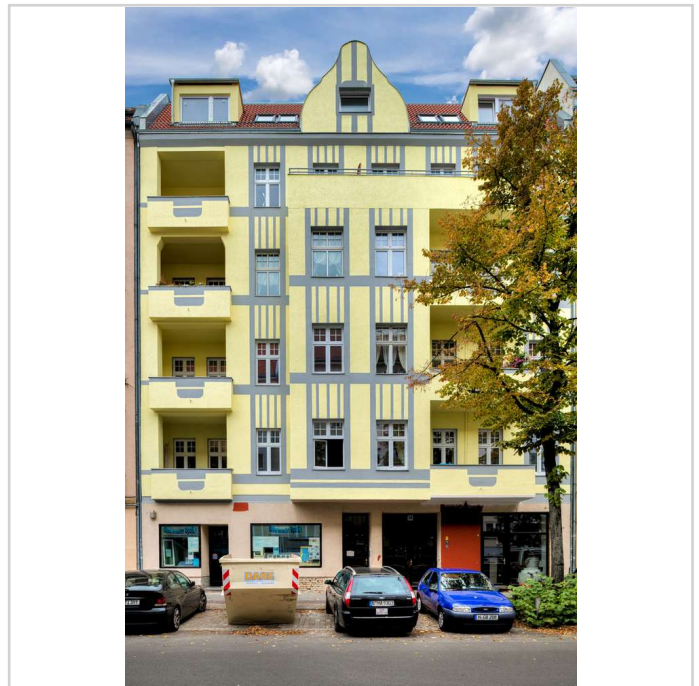
Sonstiges:

Es wird ein STAFFELMIETVERTRAG mit einer Staffel in Höhe von 3,5 % für 6 Jahre (jährlich) auf die NKM abgeschlossen. Im Anschluss läuft der Vertrag normal weiter.

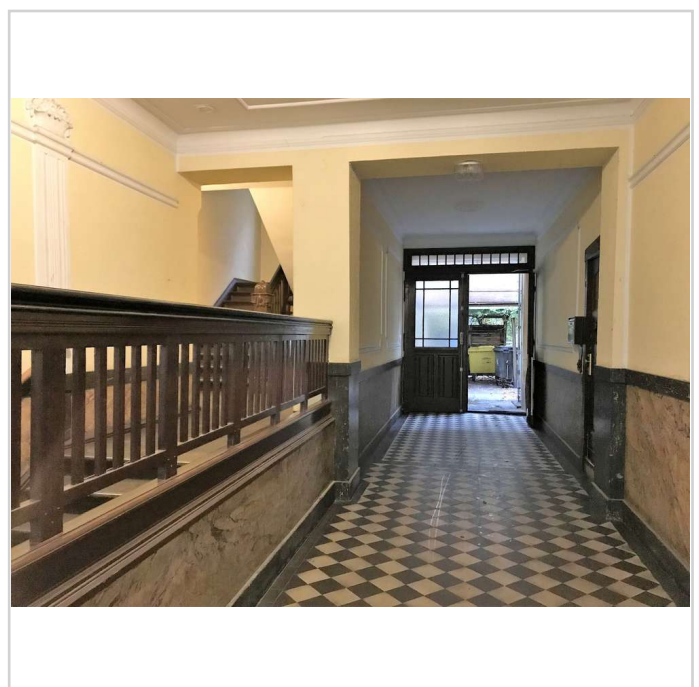
Bitte senden Sie uns folgende Unterlagen zur Bewerbung:

- aktuelle Schufa (nicht älter als 3 Monate)
- Personalausweise beidseitig in Kopie
- 3 letzten Gehaltsnachweise
- bei Studenten bitte mit Schreiben vom Bürgen
- Selbstständige bitte aktuelle BWA bzw. Bilanz
- Selbstauskunft erhalten Sie von uns

Adresse: Blissestraße,
gerade Hausnummern von 24 bis 72
Bezirk: Charlottenburg-Wilmersdorf
Stadtgebiet: Berlin West
Wohnlage: Gut



Blisse Str. 58 exterior-2



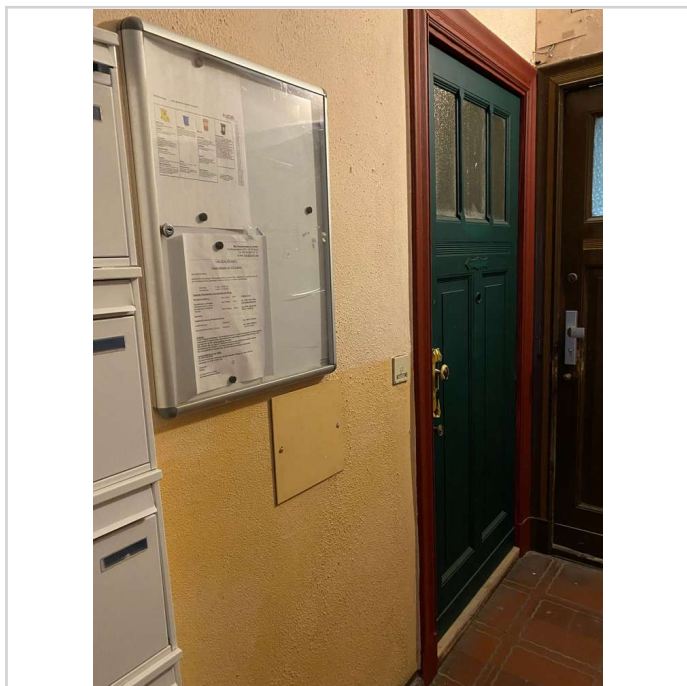
B58-Hausflur

2 Zimmer mit offener Küche EG im Hinterhaus

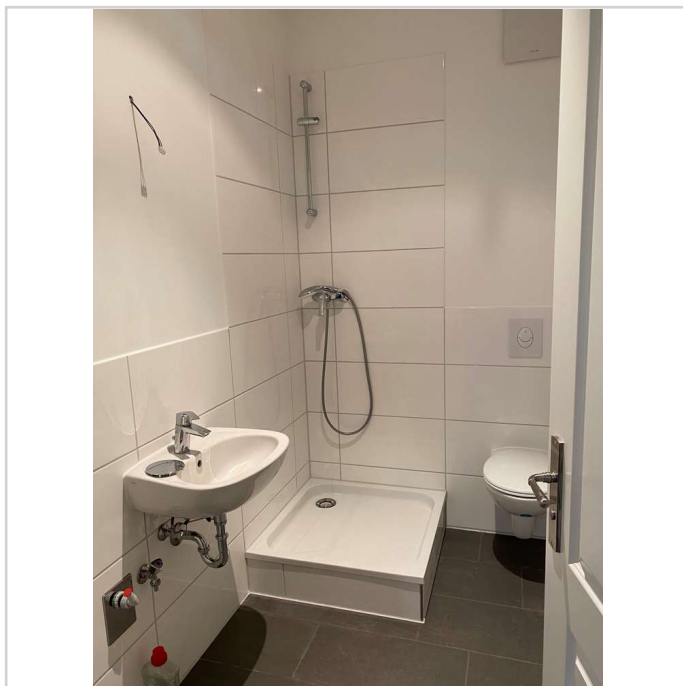


Blissestr. 58
10713 Berlin

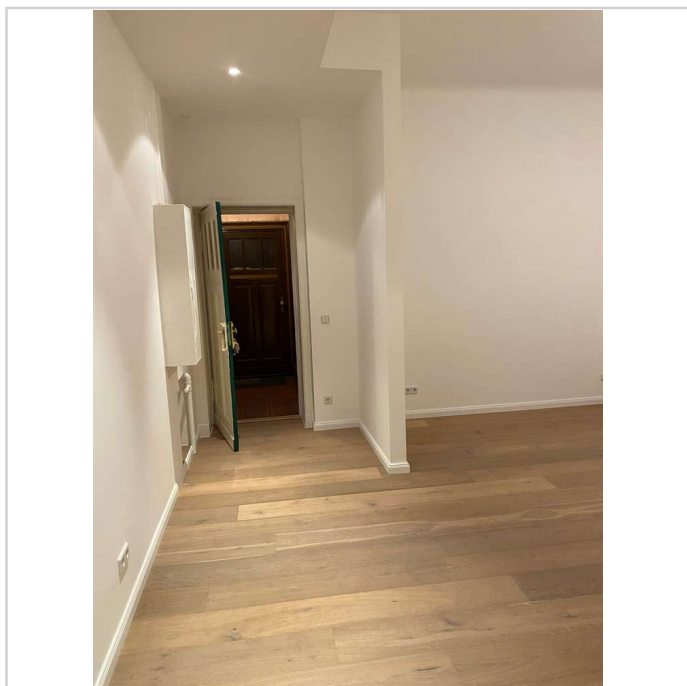
Zimmer: 2,00
Wohnfläche ca.: 60,00 m²
Kaltmiete: 875,00 EUR (zzgl. Nebenkosten)
Gesamtmieta: 1.005,00 EUR



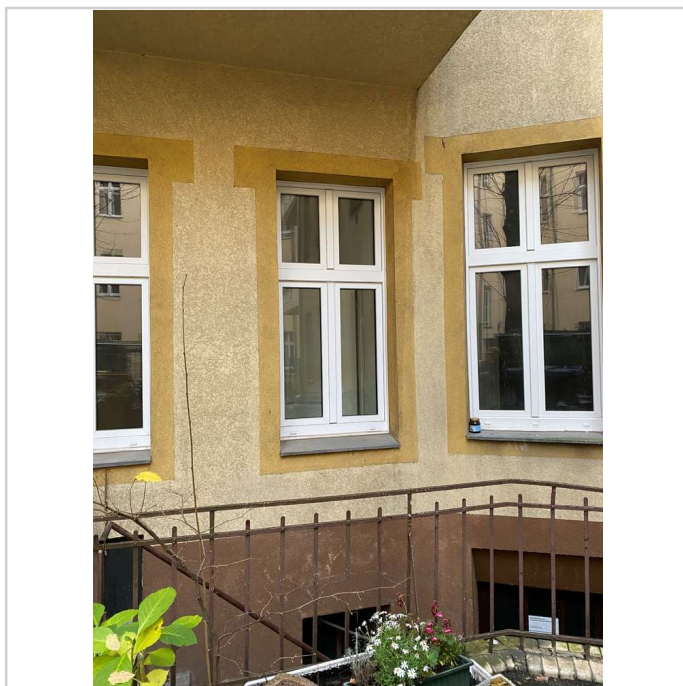
Eingangstür



Duschbad



Eingangsbereich



Fenster zum Hof

2 Zimmer mit offener Küche EG im Hinterhaus



Blissestr. 58
10713 Berlin

Zimmer: 2,00
Wohnfläche ca.: 60,00 m²
Kaltmiete: 875,00 EUR (zzgl. Nebenkosten)
Gesamtmiete: 1.005,00 EUR



Raumansicht



Schlafzimmer



Wohnbereich



Zimmer1

2 Zimmer mit offener Küche EG im Hinterhaus



Blissestr. 58
10713 Berlin

Zimmer:	2,00
Wohnfläche ca.:	60,00 m ²
Kaltmiete:	875,00 EUR (zzgl. Nebenkosten)
Gesamtmiete:	1.005,00 EUR



Blisse Str. 58 surrounding are

2 Zimmer mit offener Küche EG im Hinterhaus



Blissestr. 58
10713 Berlin

Zimmer: 2,00
Wohnfläche ca.: 60,00 m²
Kaltmiete: 875,00 EUR (zzgl. Nebenkosten)
Gesamtmiete: 1.005,00 EUR

